

倉敷芸術科学大学からの重要なお知らせです。必ずご確認ください。

倉敷芸術科学大学 学生のための総合保険

学研災付帯学生生活総合保険(略称:付帯学総)



学生生活（学内外）を安心して過ごすために

大きく生活が変わるその時に このような“学生”にご加入をおすすめします。

部活・
サークルを
はじめる



自転車
を
運転する

自転車条例にも対応！



一人暮らしを
はじめる



アルバイト・
インターンシップを
はじめる



風邪をひいた時、
たった1日の通院でも補償！

事故時、相手方との示談交渉も
保険会社に任せられて安心！

※個人賠償責任補償にセットされます。

学研災※にご加入される方だけが加入できる学生保険です。

※学生教育研究災害傷害保険
(本学は学研災に全員加入しています。)

申込締切：2026年3月31日(火)

※4月1日を補償開始日とする場合、
必ず締切日までにお振込みください。

- 申込締切に関わらずお申込みいただけます。中途加入ご希望の場合、お支払い日翌日からの補償開始となります。
- 2026年4月30日以降にお申込みの場合は、Webサイトにて保険料をご確認ください。
(Webサイトで保険料をご確認できない場合は、パンフレット裏面記載のお問い合わせ先までお問い合わせください。)
- 退学等の場合には解約手続きが必要になります。一部保険料を返金しますので、パンフレット裏面記載の取扱代理店までお問い合わせください。

〈4月1日以降・WEB手続き（コンビニ払）の中途加入ご注意点〉

- 毎月25日～月末までにWEB加入サイトにてお手続きされた場合、補償開始日は最短でも翌月1日となります。
例①：4月25日にお申込み手続きを行い、4月26日に保険料のお振込みをされた場合、補償開始日は5月1日となります。
例②：4月25日にお申込み手続きを行い、5月5日に保険料のお振込みをされた場合、補償開始日は5月6日となります。

団体割引適用

30%

1日あたりわずか

約25円～

※Cタイプ(保険期間6年)の場合

申込はWEBで
簡単**3**分

<https://tokiomarine.my.salesforce-sites.com/futaigakuso?id=0273400>



◆保険金のご請求は、Web
(右のQRコード)をご利用
ください。



お問い合わせ先

(手続方法・保険内容等)

<Web> 「TAC ふたいがくそう」で検索 → 大学生の保険 (付帯学総)
<https://www.web-tac.co.jp/personal/univ/>

<電話> ☎ 0120-811-806 受付(土日祝日を除く 9:30～17:00まで)
IP電話からは03-6629-5258をご利用ください。

学生生活総合保険相談デスク

詳しくは中面へ！
ご加入のお手続き方法は裏表紙へ！

公益財団法人 日本国際教育支援協会

※QRコードは(株)デンソーウェーブの登録商標です。

《ご加入方法》お申込はWEB加入がおすすめ！簡単3分でご加入できます。

① サイトへアクセス

QRコードから
特設サイトへアクセス



② 事前登録

事前登録には
メールアドレスが
必要になります。

③ 加入タイプの選択

加入タイプ選択の際には、
適宜パンフレットを
ご参照ください。

④ 加入内容
の入力

⑤ コンビニ
の選択

⑥ コンビニで保険料払込



保険料のお支払いは、最寄りのコンビニエンスストアで！！

サイトのご利用 8:00～22:00の間にご利用ください。

保険料のお支払い コンビニエンスストアで24時間、365日お支払いが可能です。

※コンビニ払い手数料は振込人負担です。
※1申し込みにつき、コンビニ払い手数料を含め30万円以内の場合に本サイトからのお申し込みが可能
可能です。なお、現金のみのお取り扱いです。
※左記以外のコンビニはお取り扱いできません。

⑦ 6月中旬頃加入者証
の到着

加入者証が未着であっても補償開始日以降の事故については補償されますのでご安心ください。加入者証到着までは領収証を保管してください。
※送付先は加入者住所です。

※学研災（学生教育研究災害傷害保険）にご加入されている方が対象の保険です。
※QRコード/URLは進学される学校によって異なります。必ず学生ご本人が通われる学校のものにアクセスして申し込んでください。
QRコードは(株)デンソーウェーブの登録商標です。

★注意★ご加入できるプランは大学によって異なります。以下URL・QRコードに掲載の補償の概要等は大学によってはご加入できない補償も含めてすべての補償が掲載されているため、加入プランによっては補償の対象外となる補償も掲載されております。必ずパンフレットをご確認いただいた上で補償の概要等をご確認ください。

パンフレット・補償の概要等・重要事項説明書には、ご加入前に必ずご理解いただきたい大切な情報を記載しています。特に、保険金をお支払いしない主な場合・解約される場合等、ご加入に際してお客様に不利益になる事項についてご確認くださいことが重要です。以下のURL・QRコードに掲載の重要事項説明書・補償の概要等については、印刷またはダウンロードをお願いいたします。重要事項説明書等の書面をご希望の方はお問い合わせ先にご連絡・お取り寄せいただき、内容をご確認いただいた上でご加入のお手続きをお願いいたします。払込取扱票、あるいはWeb加入でのお手続きを実施いただいたことを以て、重要事項説明書・補償の概要等を電磁的方法で交付することに同意したこと、及び、重要事項説明書・補償の概要等を印刷もしくはダウンロードしたこととさせていただきます。
URL <https://www.jees.or.jp/gakkensai/opt-gakuso.htm>



＜返還保険料の取扱い＞

- ・誤振込（申込時、変更時に誤った保険料にてお振込みいただいた場合）
保険料を誤振込され返還保険料が発生した場合、お客様の口座へ送金するための振込手数料はお客様負担とします。振込手数料が、返還保険料を上回る場合、保険料は返還しません。
- ・解約・契約内容変更
解約・契約内容変更時に返還保険料があった場合、東京海上日動の所定の方法で保険料を返還します。振込先の口座が日本国外の口座となる場合、お客様の口座へ送金するための振込手数料はお客様負担とします。振込手数料が、返還保険料を上回る場合、保険料は返還しません。

＜控除証明書について＞

治療費用実費補償のあるタイプにご加入の場合、治療費用実費補償部分に係る保険料は生命保険料控除の対象となります。控除証明書が必要となる場合は、お手数ですがパンフレットに記載の問い合わせ先までご連絡ください（毎年10月頃より受付開始となります）。

ご加入にあたってのご注意

保険の対象となる方の範囲 この保険の対象となる方は、本学に在籍し学研災に加入している学生に限ります（退学等の場合は、原則中途退学の手続きが必要となりますので、学生生活総合保険相談デスクまでご連絡ください。なお、退学の場合の変更日はお申し出日以降の変更日になります。）。

保険金を請求するときは

- ①事故の通知：事故が発生した場合には、直ちに下記「お問い合わせ先」または下記引受保険会社にご連絡ください。
- ②保険金請求権には、時効（3年）がありますのでご注意ください。
- ③ケガや病気を被ったとき既に存在していたケガや病気の影響等により、ケガや病気の程度が加重された場合は、お支払いする保険金が削減されることがあります。
- ④ケガや病気をした場合の治療費用保険金を請求するときに、病院等の発行した領収書等が必要です。また、その他の実費をお支払いする保険金につきましても、ご負担された費用を確認する領収書等が必要です。
- ⑤賠償事故の場合、損害賠償責任の全部または一部を承認しようとするときは、必ず事前に引受保険会社にご相談ください。引受保険会社の承認がない場合、保険金を削減してお支払いすることがありますので、ご注意ください。借家人賠償責任については、保険会社が被害者の方と示談交渉を行う「示談交渉」はセットされませんので、保険の対象となる方ご自身が被害者の方と示談交渉を進めていただくこととなります。

このパンフレットは、学研災付帯学総（総合生活保険（こども総合補償））の概要をご説明したものです。ご加入にあたっては必ず「重要事項説明書」をよくお読みください。詳細は契約者である団体の代表者の方にお渡ししてあります保険約款によりますが、ご不明の点がありましたら、学生生活総合保険相談デスクまでお問い合わせください。なお、ご加入後は「学研災付帯学総（総合生活保険（こども総合補償））補償の概要等」をご確認ください。

学研災付帯学生生活総合保険は、総合生活保険（こども総合補償）の愛称です。

この保険は(公財)日本国際教育支援協会を契約者とし(公財)日本国際教育支援協会賛助会員学校に在籍する学生を保険の対象となる方とする学研災付帯学生生活総合保険団体契約です。保険証券を請求する権利、保険契約を解約する権利等は原則として(公財)日本国際教育支援協会が有します。

お問い合わせ先	東京海上日動あんしんコンサルティング(株)内 学生生活総合保険相談デスク	☎ 0120-811-806 受付時間 9:30～17:00（土日祝日を除く） IP電話からは03-6629-5258をご利用ください。 〒104-0033 東京都中央区新川1-8-6 秩父ビルディング6階	
	(共同募集代理店) (株)SID創研 SID学生サービスセンター	〒700-0005 岡山県岡山市北区理大町1-1 岡山理科大学C1号館1階	
引受保険会社	東京海上日動火災保険株式会社 (担当課支社) 岡山支店 岡山営業課	〒700-8585 岡山県岡山市北区柳町2-11-9 (TEL 086-227-2852 FAX 086-227-2853)	

●学研災については、本学担当窓口（学務部 学生課）までお問い合わせください。

2025年8月作成 25T-000820



学生に
保険は必要？

学生生活には こんなリスクが！ 付帯学総が学生の“万が一”を手厚くサポートいたします。

部活・サークル活動をはじめて…

【事故事例】

運動部の練習中、足元がすべって
しまい、ひざをケガしてしまった。
14日間の通院をして、
治療費に**90,000円**
かかってしまった。



学研災に加入しているので、
今回のケースでは**3万円の補償**がされた

付帯学総に加入していれば
治療費として**90,000円**の保険金をお支払い

パンフレット5ページの「3 治療費用」で補償されます

自転車を運転して…

【事故事例】

授業の帰りに自転車で
アルバイト先に向かっていたら
曲がり角で歩行者に
ぶつかってしまった。
幸い、命に別状はなかったが
440万円の賠償金を
払うことになった。



学研災に加入しているが、
今回のケースでは補償されない

付帯学総に加入していれば
賠償金として**440万円**の保険金をお支払い

パンフレット5ページの「1 個人賠償責任」で補償されます

一人暮らしをはじめて…

【事故事例】

初めての一人暮らし、
洗濯機を回したまま外出した際に
排水ホースが外れて床全面に
水漏れしてしまった。
修理費用として
30万円かかってしまった。



学研災に加入しているが、
今回のケースでは補償されない

付帯学総に加入していれば
修繕費用として**30万円**の保険金をお支払い

パンフレット5ページの「7 借家人賠償責任」で補償されます

アルバイト・インターンシップを
はじめて…

【事故事例】

アルバイト先の飲食店で、
油が入った鉄板から油が飛んできて
やけどを負ってしまった。
治療費用として**4万円**が
かかってしまった。



学研災に加入しているが、
今回のケースでは補償されない

付帯学総に加入していれば
治療費用として**4万円**の保険金をお支払い

パンフレット5ページの「3 治療費用」で補償されます

※上記事例は、引受保険会社が実際の事例を元に作成した事故例であり、実際の支払い事例ではございません。

付帯学総と学研災の違いはなに？

付帯学総とは、学研災にご加入される方だけが加入できる学生保険です。学研災で補償している正課中・学校行事中・課外活動中*のケガ以外のケースにも対応しており、ケガのみならず風邪などの病気による通院も24時間365日補償が可能です。

*学研災に通学特約を付帯している場合は、通学中のケガについても補償の対象となります。

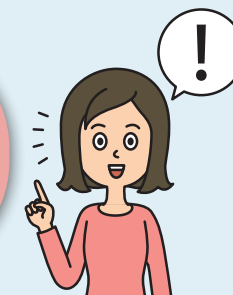
そんな付帯学総が
1日あたりに換算すると約**25円**～

※Cタイプ(保険期間6年)の場合

WEBから
簡単にご加入



<https://tokiomarine.my.salesforce-sites.com/futaigakuso?id=0273400>



まずは詳しい補償項目をみてみよう！

付帯学総は、学生の“万が一”を手厚くお守りします。

治療費用の補償

医療機関の窓口で自己負担した費用を補償します。

3	4,380	4
全額	消費税率	円

学生が風邪をひいてしまったとき、
たった1日の通院から補償

加入者の
90.5%
が安心!



保険金お支払い例

治療費用（病気）：発熱のため通院
...お支払い保険金 **3,860**円
治療費用（ケガ）：
部活動中、右足親指を強打し負傷
...お支払い保険金 **12,220**円

無料付帯 メディカルアシスト 24時間365日対応

こんな時どうすればいい？あなたがお困りの際、お電話にて医療に関する相談に応じます。

旅行先での急病！
最寄りの病院を知りたい

医療機関案内

急に激しい頭痛。
どうしたらいいの…

緊急医療相談



※電話番号およびご利用にあたっての詳細は、後日配布するご案内チラシに記載しています。

個人賠償責任

自転車通学での事故時、
高額になりやすい
賠償金も補償

自転車条例
にも対応



もしもの時もお任せ下さい！

示談交渉セット

自転車事故を起こしてしまった際など、
個人賠償責任についての大変な示談交渉も
東京海上日動にお任せください。

※訴訟が国外の裁判所に提起された場合等を除きます。

加入者の
92.5%
が安心!



※インターンシップ中やアルバイト中も補償の対象となります。ただし、それ以外の職務の遂行に起因する事故は補償対象外です。自動車およびバイク（原動機付自転車を含む）での事故は補償対象外です。

育英・学資費用

扶養者の方に万が一が
あったとき、学生の
ご卒業までの授業料を補償

加入者の
88.5%
が安心!



※地震もしくは噴火またはこれらによる津波によるケガまたは熱中症も補償対象となります。
※扶養者の指定：扶養者として指定できるのは、原則として、保険の対象となる方の親権者であり、かつ保険の対象となる方の生活費および学業費用の全部または一部を継続的に負担して、保険の対象となる方の生計を主に支えている方とします。（保険の対象となる方が成年に達した場合は、親権者である必要はありません。）

学生が無事で卒業できるよう、授業料などを補償します

学資費用（疾病）補償タイプで加入者は、扶養者が疾病により死亡した場合も補償の対象に

育英費用保険金を全額お支払い

扶養者が交通事故で死亡した。育英費用として
1,000,000円の保険金を支払われた。



学資費用保険金で授業料を補償

扶養者が登山中の事故で死亡し大学の授業料等の
費用として1,190,000円の保険金が支払われた。

※支払対象期間中の支払年度ごとに学資費用保険金額を限度として負担した学資費用の実費をお支払いします。

他のリスクにも万全の補償ラインナップ

（※1）付帯学総に加入している大学生の子を持つ親の方200人のアンケート結果（2020年10月 東京海上日動調べ、調査委託先：マクロミル）

救援者費用等

学生の急な
入院に駆け付け
たいときも



※3日以上入院が補償対象となります。

借家人賠償責任

一人暮らしをする
学生が、
借家を傷つけて
しまっても



生活用動産

一人暮らしを
狙われ
盗難被害に
あっても

免責金額：1事故5,000円



死亡・後遺障害

学生に
万が一が
あった
ときも



※地震もしくは噴火またはこれらによる津波によるケガまたは熱中症も補償対象となります。

申込はこちら！
簡単
3分



<https://tokiomarine.my.salesforce-sites.com/futaigakuso?id=0273400>

さらに詳しい補償内容はP.5へ

付帯学総 保険金お支払い例【I】

* 全国の大学での一例です

補償内容		事 例	保険金お支払額
治療費用 (病気・ケガ)	健康保険等の自己負担分 (高額療養費・給付等は 控除されます)	病気も 通院 1 日目から補償 医師の処方箋に基づいた お薬代も補償	
		風邪をひいて1回受診した。	1,260円
		咳の症状で肺炎の疑いがあり、レントゲン検査をした。	4,840円
		部活動中に靱帯を損傷し、入院・手術した。	114,860円
		大脳皮質下出血のため入院・手術した。	894,273円
個人賠償責任	自転車条例 に対応 実習にも対応	示談交渉付 自転車の事故も補償	
		自転車走行中に自動車と衝突。相手自動車の修理費用。	816,000円
		大学での研究実験中に足が顕微鏡のカメラに当たり破損。 顕微鏡の修理費用。	990,000円
		スキーをしていたら他人にぶつかり大けがを負わせた。	1,589,583円
救援者費用		急性胃腸炎で継続して3日以上入院し、両親が駆けつけた際の宿泊費と往復交通費。	116,150円
育英費用・ 学資費用		扶養者が交通事故で死亡した。 *無免許運転、酒気帯び運転、危険ドラッグ等を使用した状態で運転中に生じたケガによる扶養不能は免責です。	1,000,000円
		扶養者が川へ釣りに行き、転落事故で死亡し、大学の授業料等の費用を負担した。	3,445,000円
一人暮らし限定	生活用動産	建物外への持ち出し家財も補償	
		ノートパソコンを誤って落として破損。	11,500円
		駅前の駐輪場で自転車が盗難にあった。	25,000円
	借家人賠償責任	火災・爆発等に加え、偶然な事故による破損も補償	
		一人暮らし先の部屋の模様替え中、家具が窓ガラスに当たり破損。	89,640円
	シャワーを出し放しにし、漏水事故が発生。	2,336,808円	

東京海上日動

メディカルアシスト (各種医療相談サービス)

24時間
365日
受付

急に激しい頭痛!
どうしたらいいの?



困ったときはお電話一本!!

緊急医療相談

持病の腰痛が気になる。
良い治療法はないかな…



困ったときはお電話一本!!

予約制専門医相談

旅行先で急病!
最寄りの病院を知りたい!!



困ったときはお電話一本!!

医療機関案内

出張先で倒れ入院。
自宅近くの病院に
転院したい…



困ったときはお電話一本!!

転院・患者移送手配

検査結果を開きに行ったが、言葉が難しくてよくわからなかった。



困ったときはお電話一本!!

がん専用相談窓口

TOKIO MARINE
NICHIDO

自動セット

※各サービスは、東京海上日動がグループ会社または提携会社を通じてご提供いたします。なお、サービスの内容は変更・中止となる場合がありますので、ご了承ください。

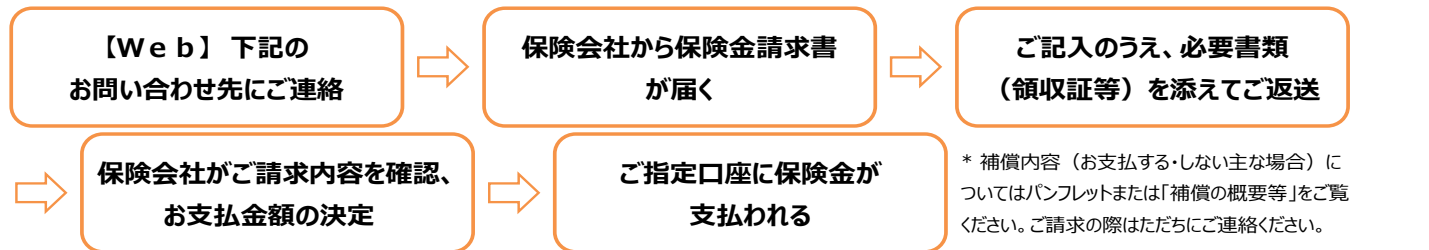
※このチラシは、学研災付帯学総(総合生活保険(こども総合補償))の概要をご説明したものです。ご加入にあたっては必ず「重要事項説明書」をよくお読みください。ご不明な点等がある場合には、取扱代理店までお問い合わせください。

25T-000310 2025年6月作成

ご加入に関する Q & A

Q 1	入学時は自宅通学ですが、途中から一人暮らしを予定しています。どのタイプに加入すればいいですか？
A 1	まずは卒業までの期間で自宅タイプにご加入ください。一人暮らしを始める時にタイプ変更が可能です。
Q 2	卒業後は、大学院に進学するつもりです。付帯学総は、大学院の分まで加入したらよいですか？
A 2	現段階で大学院進学が未確定でしたら、大学院の分は含めず、在籍が確定している学部等の年数でお申込みください。
Q 3	「他の保険契約等」とは何を指しますか？
A 3	例えば個人賠償責任保険等、この付帯学総と全部または一部について支払責任が同一の他の保険や共済契約に加入されている場合に、その保険会社名や保険種類をご記入ください。(記入できる範囲で構いません。)
Q 4	パンフレットに添付の振込用紙以外に、申込書はありますか？
A 4	ありません。払込取扱票で保険料をお支払いいただくだけでお手続きは完了です。払込取扱票が加入依頼書を兼ねていますので、すべての項目に漏れなく分かりやすくご記入いただきますようお願いいたします。 ★We b 加入サイトをご利用いただく場合は、払込取扱票への記入は不要です。
Q 5	中途加入は可能ですか？
A 5	可能です。お振込翌日からの補償開始となります。お振込みいただく前に必ず保険料のご確認をお願いいたします。 ★We b 加入サイトをご利用いただく場合は、保険料が自動で表示されます。
Q 6	途中で解約はできますか？
A 6	できます。残期間に応じてご返金します。
Q 7	加入者証はいつ頃届きますか？
A 7	3月末までにお申込みいただいた場合、6月中旬頃までに届きます。より早くお届けできる場合もございます。なお、加入者証が未着であっても補償開始日以降の事故については補償されますのでご安心ください。加入者証の到着までは受領証(払込取扱票の半券)を保管してください。
Q 8	入居するアパートの管理会社に保険加入の証明を提示する必要があるが、加入者証が未着の場合はどのようにしたらよいですか？
A 8	We b 加入サイトをご利用の場合、保険料お支払い後に届くメール(『加入手續完了のお知らせ』)を先方にご提示のうえ、加入者証は後日届くことをお伝えください。(We b 加入サイトをご利用にならない場合は、保険料を払込後にお手元に残る受領証とパンフレットを先方にご提示ください。)
Q 9	学生教育研究災害傷害保険(学研災)について問合せたいのですが。
A 9	各大学のご担当窓口にお問合せください。
Q 10	入学前からの病気で治療中ですが、これも治療費用保険金の対象となりますか？
A 10	保険始期時点で既に被っている病気やケガによる入院や通院は対象外となりますが、保険加入から一定期間を経過後は補償される場合もあります。詳しくはお問合せください。

◆保険金のご請求方法・流れ(例)



お問い合わせ先
(手続方法・保険内容等)

学生生活総合保険相談デスク

<Web> 「TAC ふたいがくそう」で検索 → 大学生の保険(付帯学総)
<https://www.web-tac.co.jp/personal/unix/>

<電話> ☎ 0120-811-806 受付(土日祝日を除く 9:30~17:00まで)

◆保険金のご請求は、
Web(QRコードまたは
URL)をご利用ください。



学研災付帯学生生活総合保険のご案内

【(公財)日本国際教育支援協会 制度】

倉敷芸術科学大学

本学では、「学校教育研究災害傷害保険(略称:学研災)」につきましては、学生の福利厚生の上を図るために、大学が保険料を負担し、全学生が加入しています。

「学研災」は、学生が教育研究活動中に被った急激かつ偶然な外来の事故又は通学中に発生した事故によって身体に傷害を被った場合に補償する制度となっていますが、教育研究活動以外の事故や病気には対応していません。

そのため本学では、学生生活全般に対応できる「学研災付帯学生生活総合保険(付帯学総)」をご案内しています。

「付帯学総」は、「学研災」では補償されない学内外におけるケガや病気の治療費用実費(健康保険等の自己負担部分)を補償する他、他人をケガさせたり、他人の物を壊してしまった時の賠償責任補償等、学生生活を24 時間総合的に補償する内容となっており、学研災加入者のみ加入できる制度になります。

付帯学総の詳細につきましては、パンフレット等をご確認ください。

在学中の保険一覧 【(公財)日本国際教育支援協会 制度】

	全員加入	任意加入	任意加入
名称	学校教育研究災害傷害保険【学研災】	学研災付帯賠償責任保険【付帯賠償】	学研災付帯学生生活総合保険【付帯学総】 ＜団体割引30%適用＞
補償概要	●不慮の事故による学生自身のケガや熱中症に備える保険 (入院・通院日数により保険金額が決定します)	●対人・対物事故に備える保険 (示談交渉サービスなし)	●学生自身の病気やケガ及び熱中症に備える保険 * 病気もケガも通院1日目から補償(健康保険等の一部負担金《実費》を補償)
			●対人・対物事故に備える保険 (示談交渉サービス付き＜国内のみ＞)
対象範囲	教育研究活動中のみ (正課中、学校行事中、課外活動中、通学中、大学施設等相互間の移動中)	教育研究活動中など	教育研究活動中 および 日常生活中 (学生生活全般 24時間365日)
連絡先	(引受保険会社) 東京海上日動火災保険株式会社 (幹事保険会社)	(同左)	(同左)
	《事故の連絡先》 東京海上日動火災保険株式会社 学校保険コーナー Tel:0120-868-066	《問合せ先(加入)》 学生課 TEL:086-440-1122 ※加入希望者は、保険料を添えて学生課で申込み手続きを行ってください。 ＜事故の連絡先＞ 東京海上日動学校保険コーナー 0120-868-066	《問合せ先(加入・事故)》 東京海上日動あんしんコンサルティング株式会社 学生生活総合保険相談デスク Tel: ☎ 0120-811-806 E-mail: gakuso@web-tac.co.jp

学研災・付帯賠償・付帯学総の補償イメージ

			"学研災"で補償する部分	
			"付帯賠償"で補償する部分	
			"付帯学総"で補償する部分	
			正課中等（教育研究活動中）	
			日常生活中	
Ⅰ・学生の補償	ケガ	死亡 後遺障害	死亡・後遺障害保険金	
		治療費用	医療保険金・入院加算金	
	疾病	治療費用	治療費用保険金	
	医療相談		メディカルアシスト （緊急医療相談、予約制専門医相談、医療機関案内等） 現役看護師が電話受付＆トリアージ⇒救急救命医が24時間常駐	
	賠償	賠償責任保険金または費用 （示談交渉サービスなし）		
		賠償責任保険金 （示談交渉サービス付き＜国内のみ＞）		
	その他オプション	接触感染予防費用		
		院内感染（空気感染含む）予防費用		
		生活用動産・借家人賠償責任		
	Ⅱ.保護者の補償 （オプション）		育英費用(ケガ)	
		学資費用(ケガ・病気)		
Ⅲ.保護者の駆け付け 費用		救援者費用		

付帯賠償の保険の内容についてはパンフレットをご覧ください。詳細は保険約款によります。ご不明な点等がある場合はお問い合わせ先記載の連絡先までお問い合わせください。